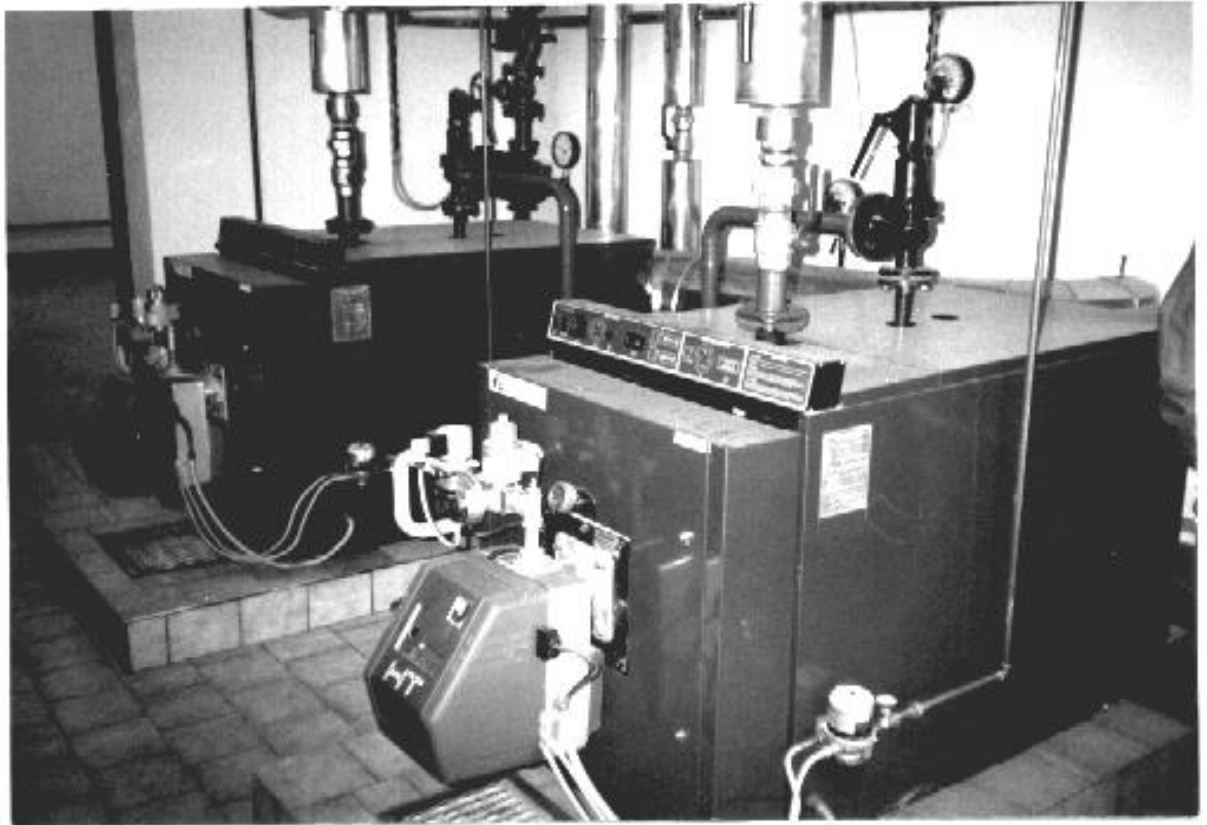


SPIS TREŚCI NR 1



FOT.1. Kociołownia wodna C.O. i C.W.U. gaz/olej o mocy 280 kW.  
Kotływłoskiej firmy **CARBOFUEL** (Rejon Energetyczny Limanowa).

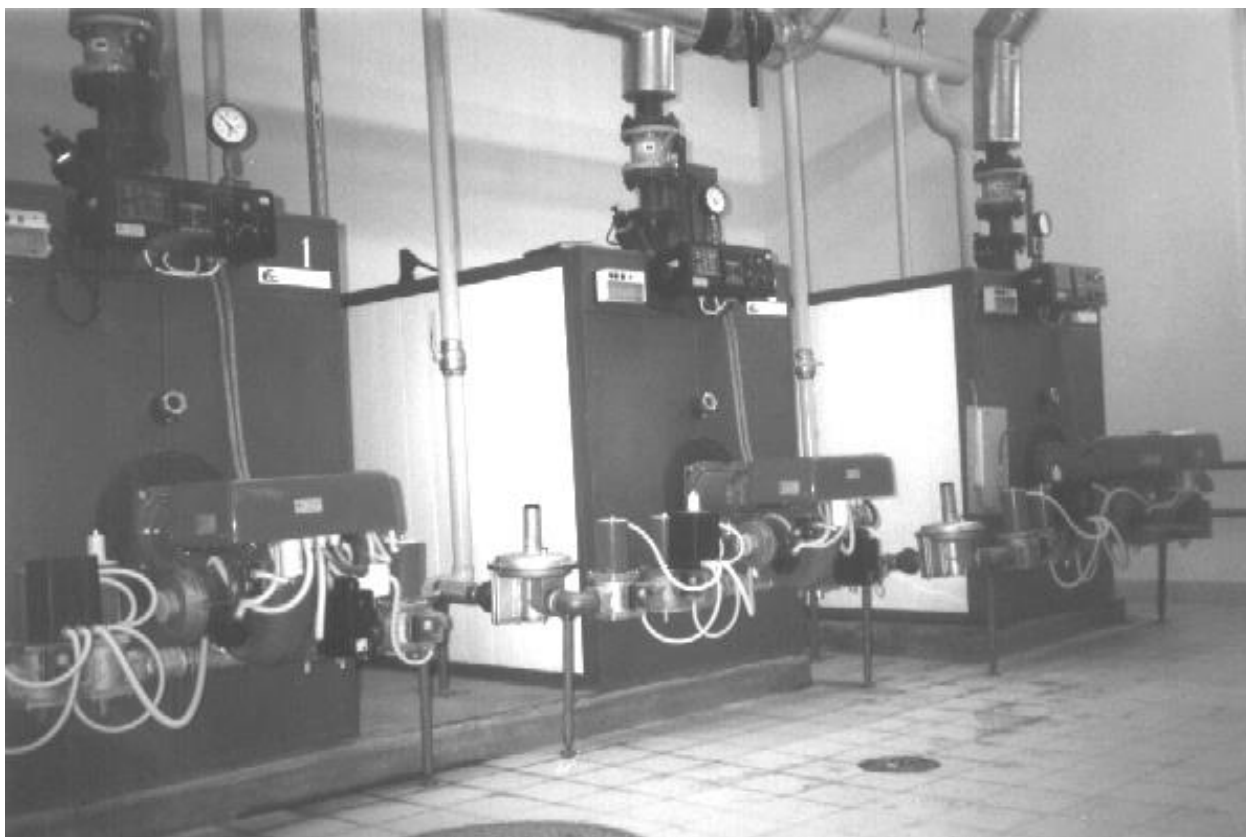


**FOT.2.** Kotłownia wodna gazowa o mocy 600 kW.  
(Kompleks magazynowy Mochnaczka k/Krynicy)

## SPIS TREŚCI NR 2

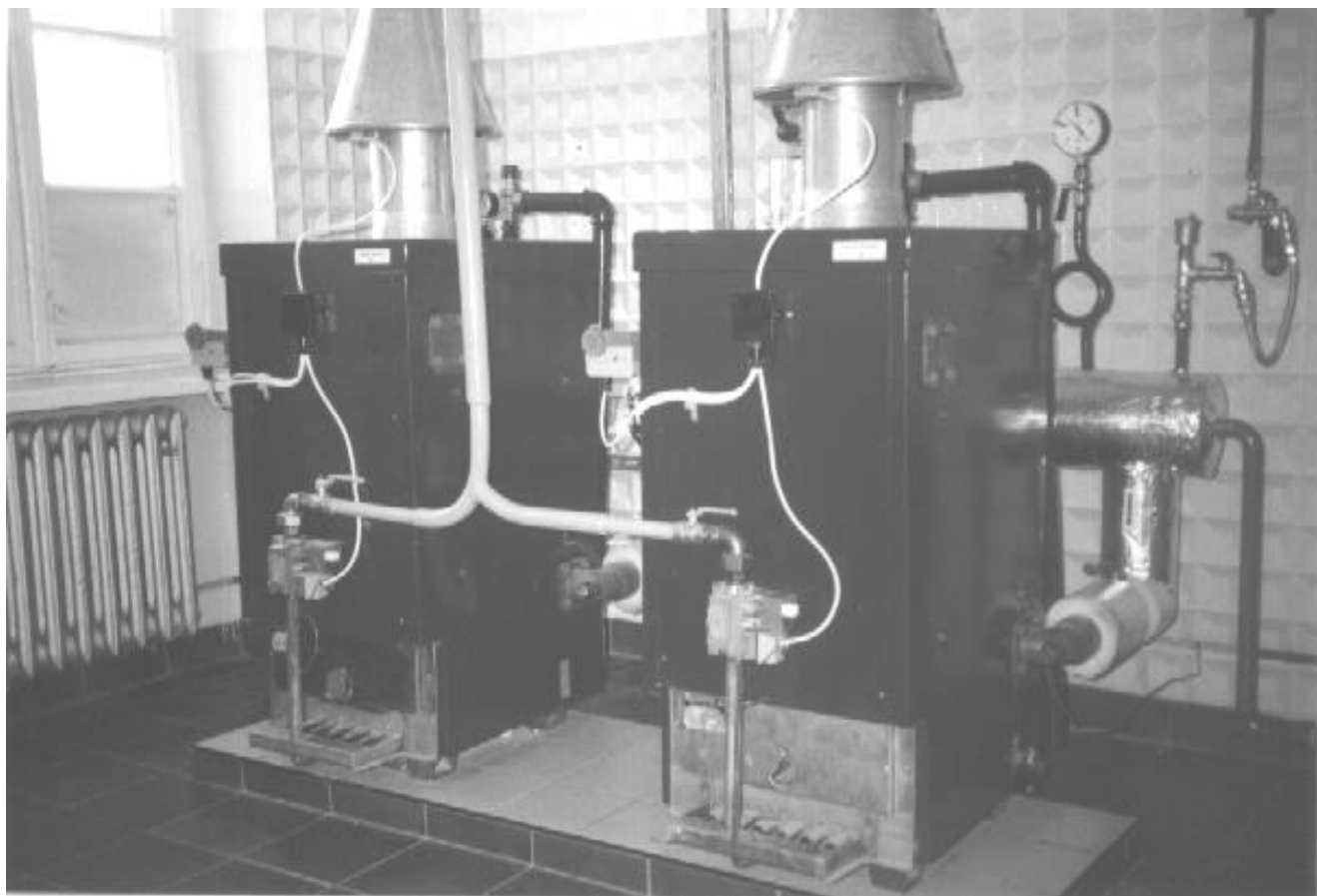


**FOT.3.** Kotłownia wodna gaz/biogaz o mocy 880 kW – widok ogólny budynku kotłowni.  
(Oczyszczalnia ścieków w Dębicy).



**FOT.4.** Kotłownia wodna gaz/biogaz o mocy 880 kW – kotły produkcji polskiej **FAKOT** typu Z93  
(Oczyszczalnia ścieków w Dębicy).

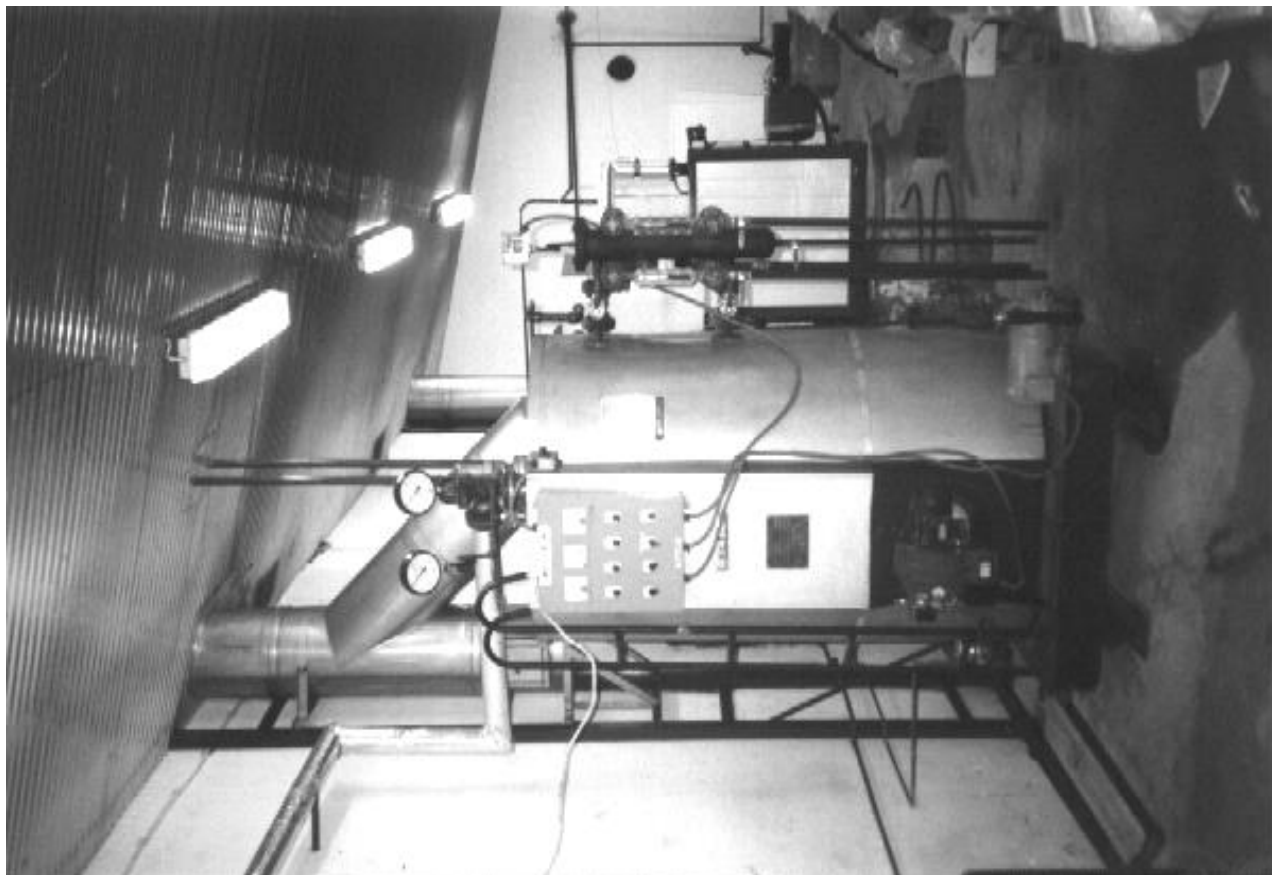
### SPIS TREŚCI NR 3



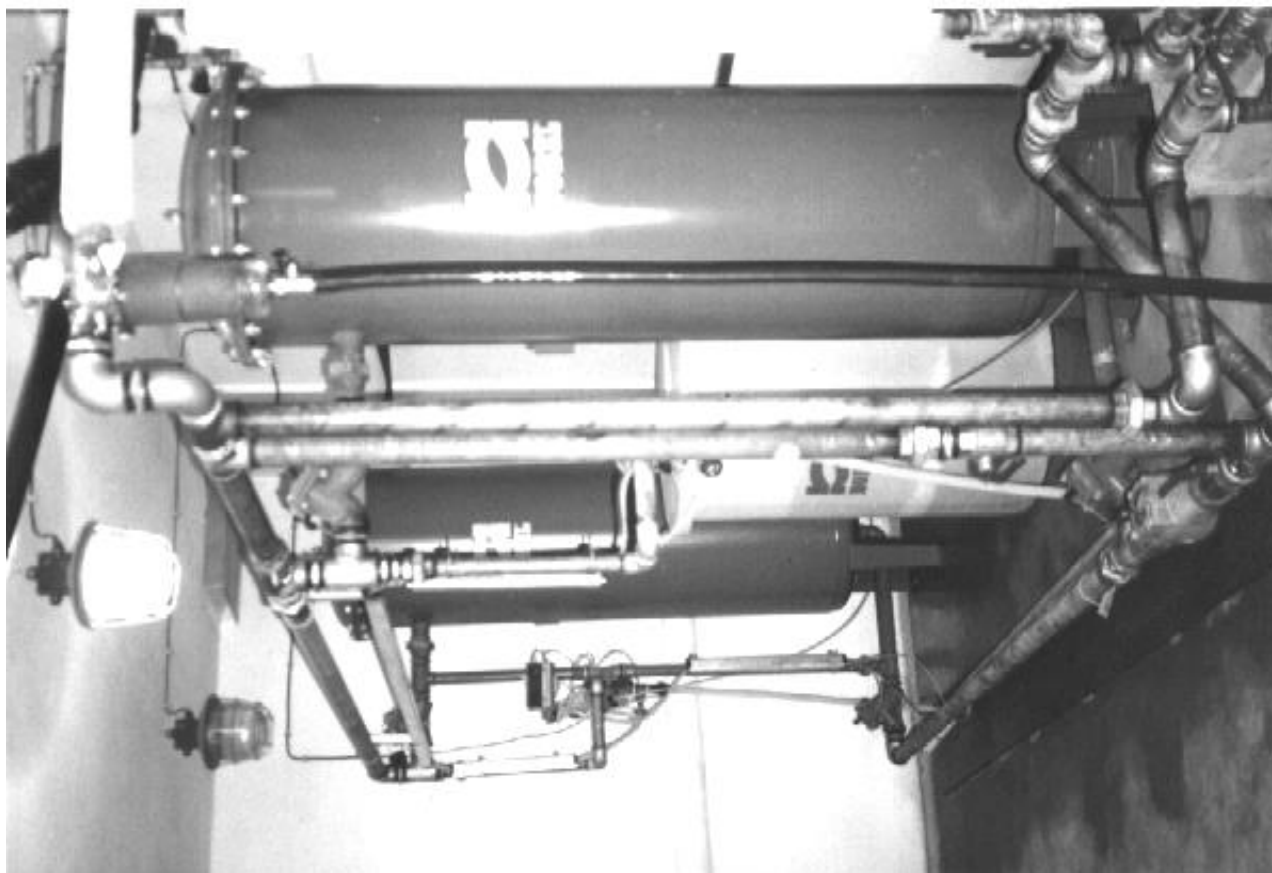
**FOT.5.** Kotłownia wodna gazowa o mocy 100 kW.  
(Kotłownia polskie **FAKORA** WKU Bochnia)



**FOT.6.** Kotłownia wodna gazowa o mocy 24 kW. Kocioł produkcji niemieckiej **VISSMANN** typu **Atola**. (Inwestor prywatny)



**FOT.7.** Kocioł wodny olejowy o mocy 240 kW. Kocioł parowy olejowy 300 kg/h, 6 bar. Kocioł polski **FAKOT**, wytwornica prod. Koreańskiej. (Firma **KREBO**, Kraków)



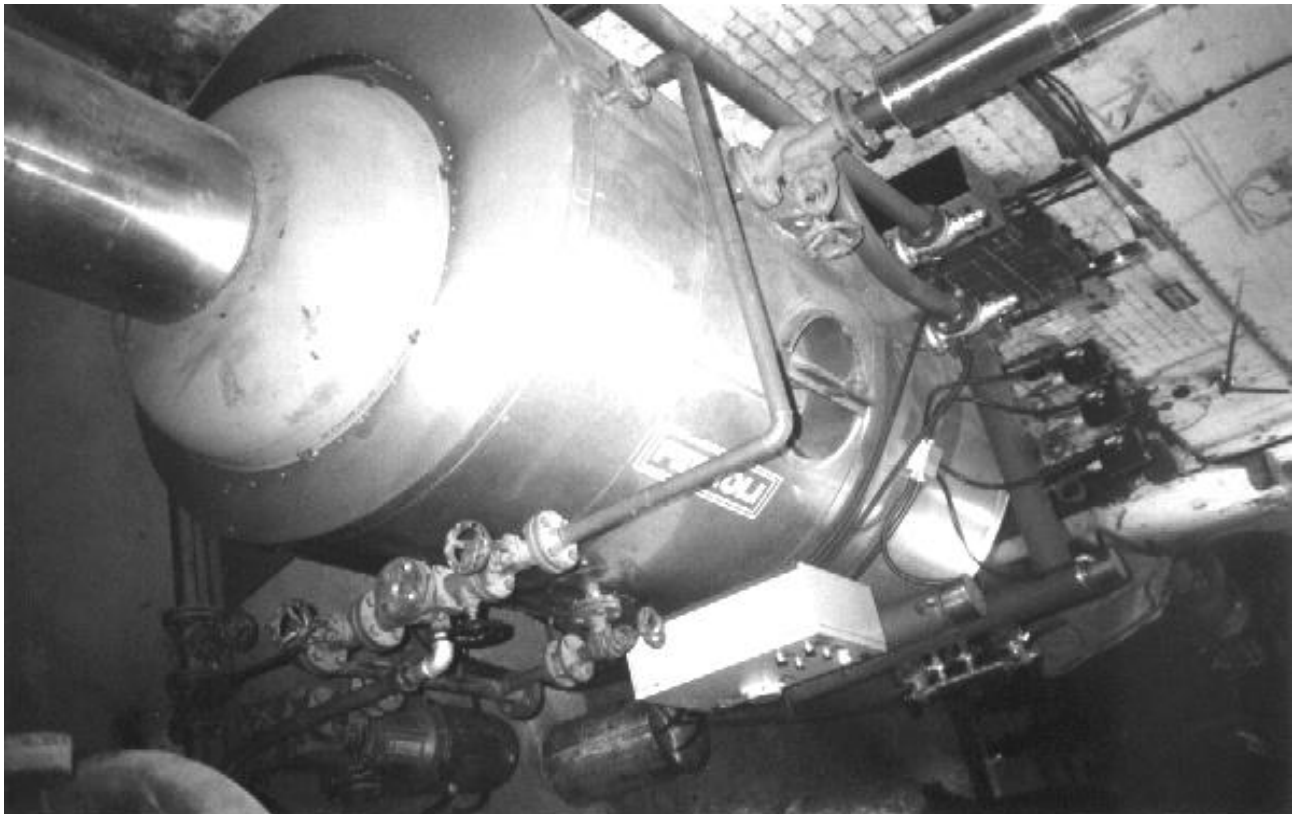
**FOT.8.** Stacja zmiękczenia wody **DUPLEX** o wydajności 14 m<sup>3</sup>/h. (Producent **NOBEL** – Włochy, Szpital Opatów woj. Kieleckie)



## SPIS TREŚCI NR 5



**FOT.9.** Kocioł parowy gazowy, wyd pary 1380 kg/h 6 bar – kocioł parowy prod. niemieckiej firmy **FERROLI** typu **VAPOPREX 800 HP**



**FOT.10.** Kocioł parowy gazowy, wyd pary 1380 kg/h 6 bar – j.w. (LINODRUT –Zakłady w Zabrze).



**FOT.11.** Kociołnia wodno-parowa, o mocy 8600 kW. Kocioł produkcji austriackiej; parowe firmy **HOVAL**, oraz wodne firmy **RENDL** olejowa.  
(5 Szpital Kliniczny w Krakowie)



**FOT.12.** Kotłownia wodna gazowa. Kotły produkcji niemieckiej **VISSMANN**.  
(*Laboratorium Techniki Grzewczej AGH*).



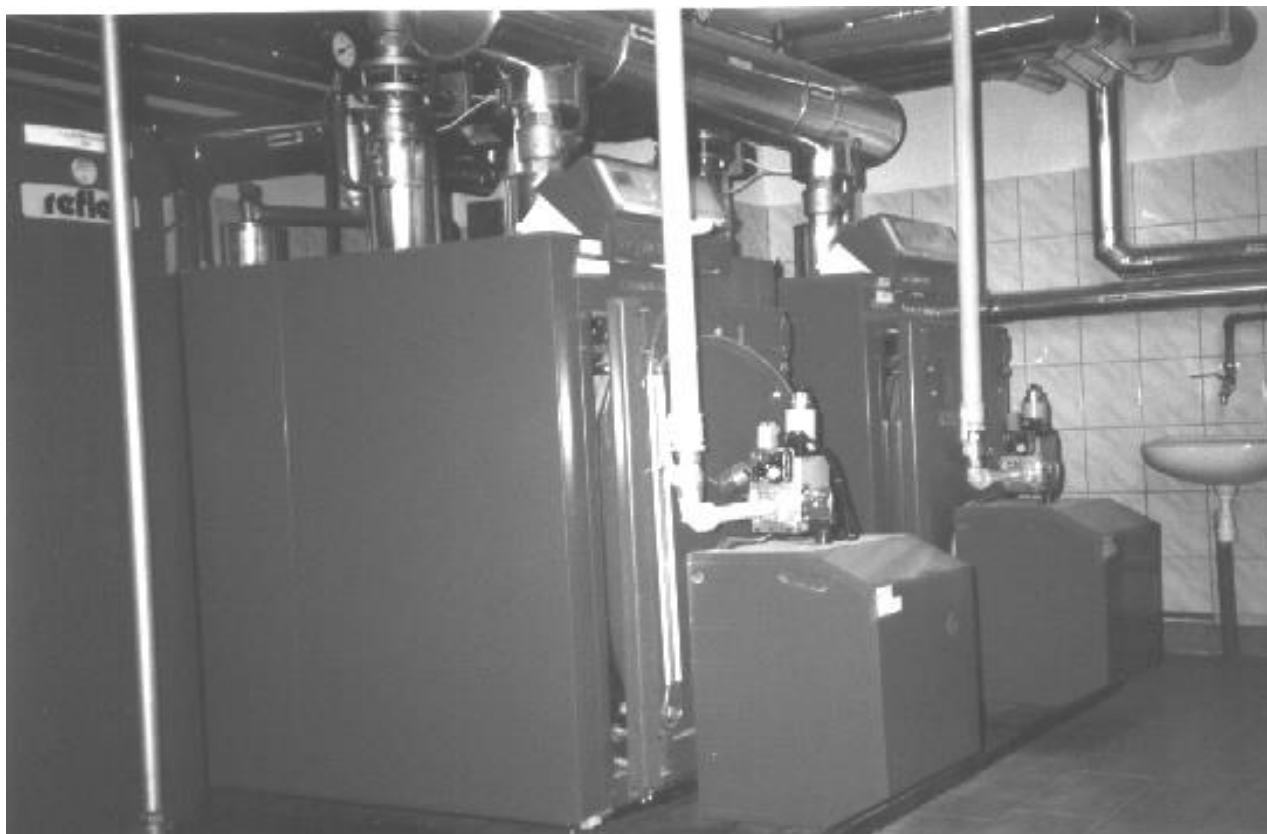
## SPIS TREŚCI NR 8



**FOT.13.** Kotłownia wodna olejowa o mocy 33 kW. Kocioł produkcji niemieckiej VISSMANN typu Vitola uniferral. *(Inwestor prywatny)*







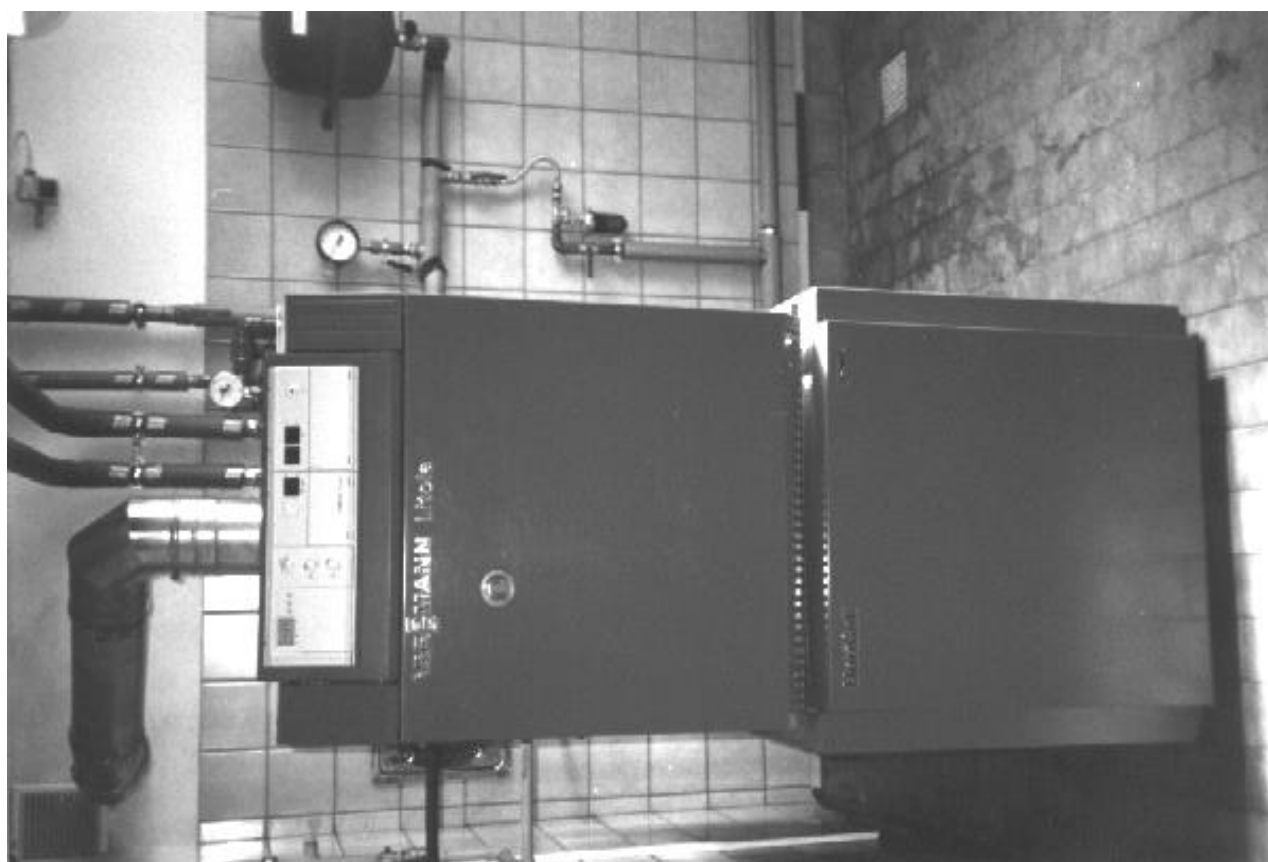
**FOT.14.** Kotłownia wodna gazowa, o mocy 340 kW. Kotły **VISSMANN** typu Paromat-Simplex z podgrzewaczami pojemnościowymi **VERTICELL**.  
(Rabka – Budynek Główny, Szkoła Specjalna dla Dzieci Niewidomych)



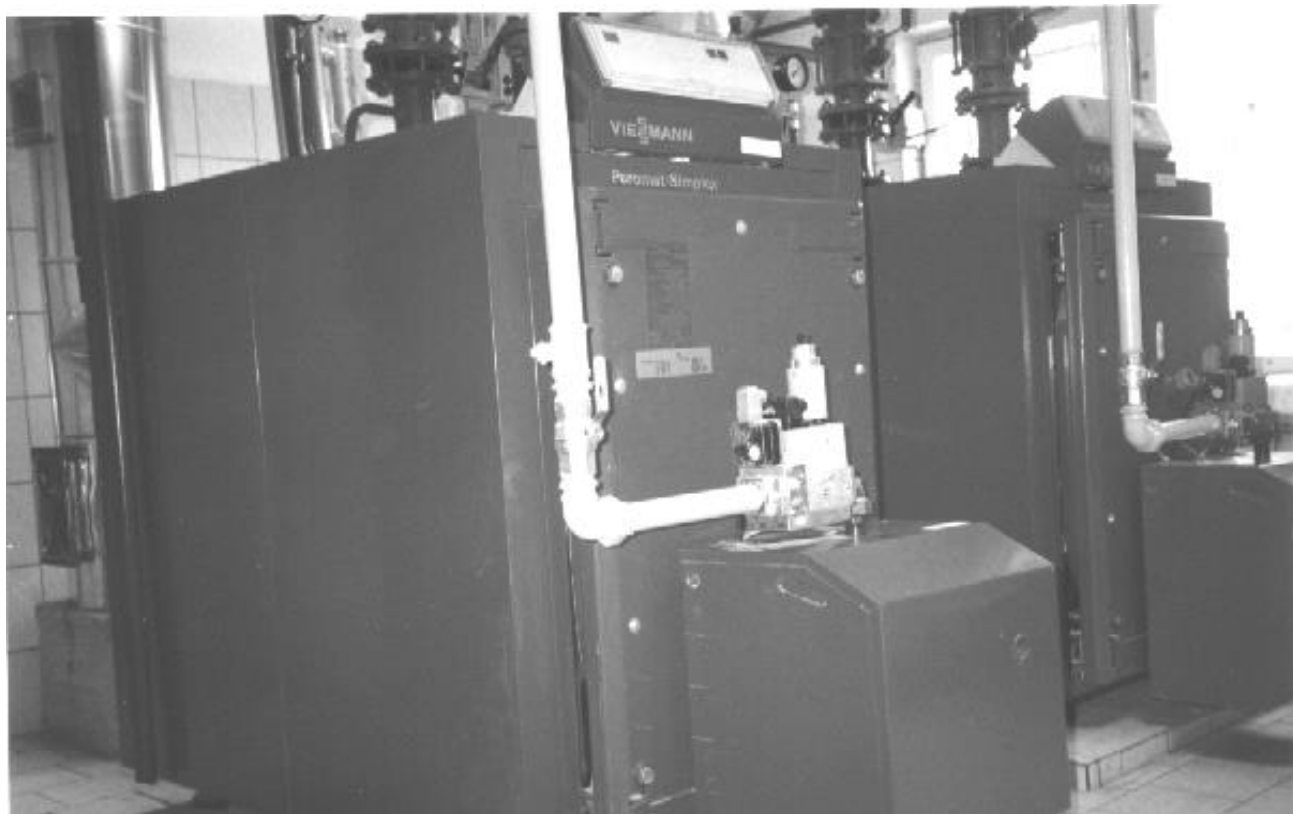
**FOT.15.** Kotłownia wodna gazowa o mocy 340 kW.  
Kotły **VISSMANN** typu Paromat-Simplex z podgrzewaczami pojemnościowymi **VERTICELL**.  
(Rabka – Budynek Główny, Szkoła Specjalna dla Dzieci Niewidomych)



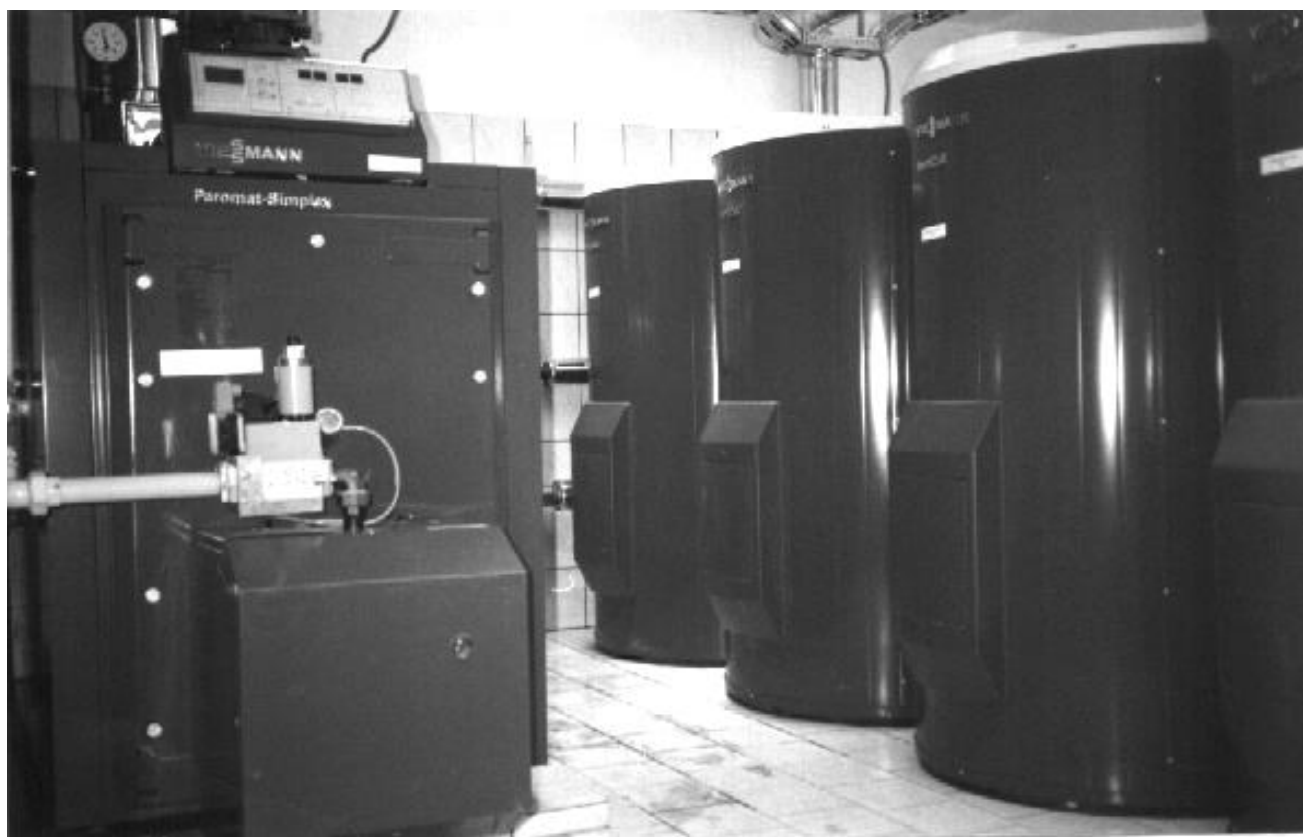
**FOT.16.** Kotłownia wodna gazowa, o mocy 340 kW.  
Kotły **VISSMANN** typu Paromat-Simplex strefy grzewcze (6).  
(Rabka – Budynek Główny, Szkoła Specjalna dla Dzieci Niewidomych)



**FOT.17.** Kotłownia wodna gazowa, o mocy 28 kW. Kotły **VISSMANN** typu Litola z podgrzewaczem pojemnościowym **HORICELL**.  
(Rabka – Budynek pomocniczy, Szkoła Specjalna dla Dzieci Niewidomych).



**FOT.18.** Kotłownia wodna gazowa, o mocy 675 kW. Kotły **VISSMANN** typu Paromat-Simplex z podgrzewaczami pojemnościowymi **VERTICELL**.  
(Kraków – blok mieszkalny 9-te piętro).

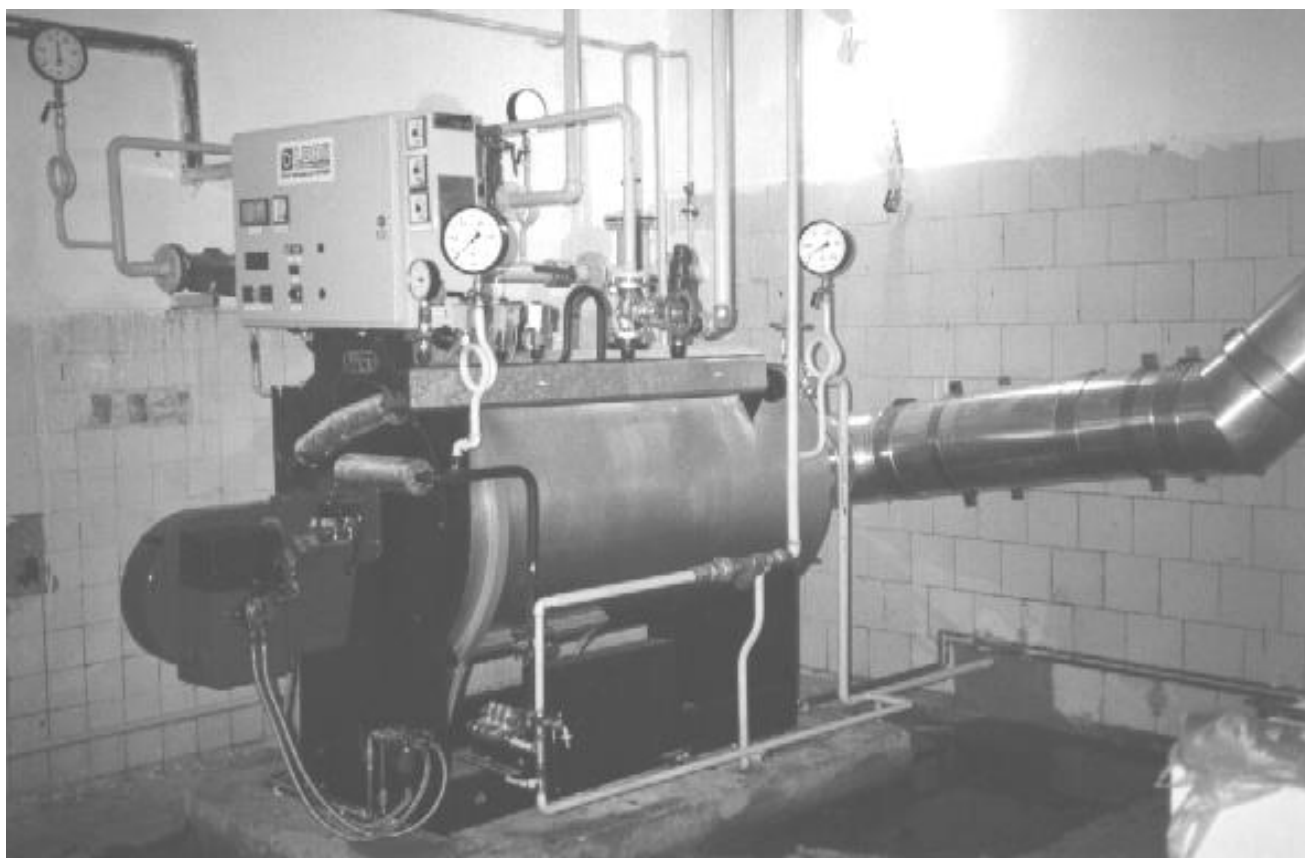


**FOT.19.** Kotłownia wodna gazowa, o mocy 675 kW. Kotły **VISSMANN** typu Paromat-Simplex z podgrzewaczami pojemnościowymi **VERTICELL**.  
(Kraków – blok mieszkalny 9 – te piętro).

## SPIS TREŚCI NR 12



**FOT.20.** Kotłownia wodna gazowa, o mocy 45 kW.  
Kotły **VISSMANN** typu Litola.  
(ZOZ Kraków Przychodnia Rejonowa nr 5).

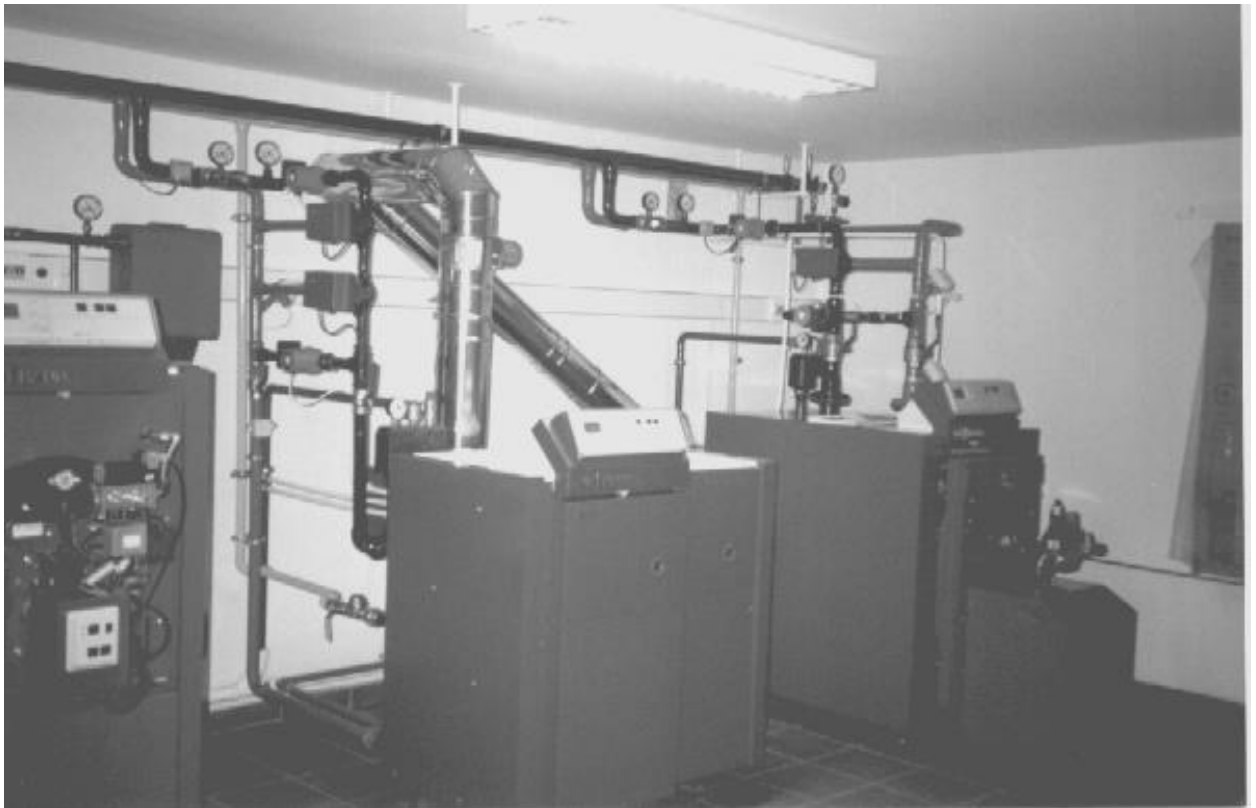


**FOT.21.** Kotłownia parowa olejowa, wyd. pary 600 kg/h  
- szybka wytwornica pary firmy **LOOS** typu **DF -600**.  
(Spółdzielnia Mleczarska w Wieprzu).





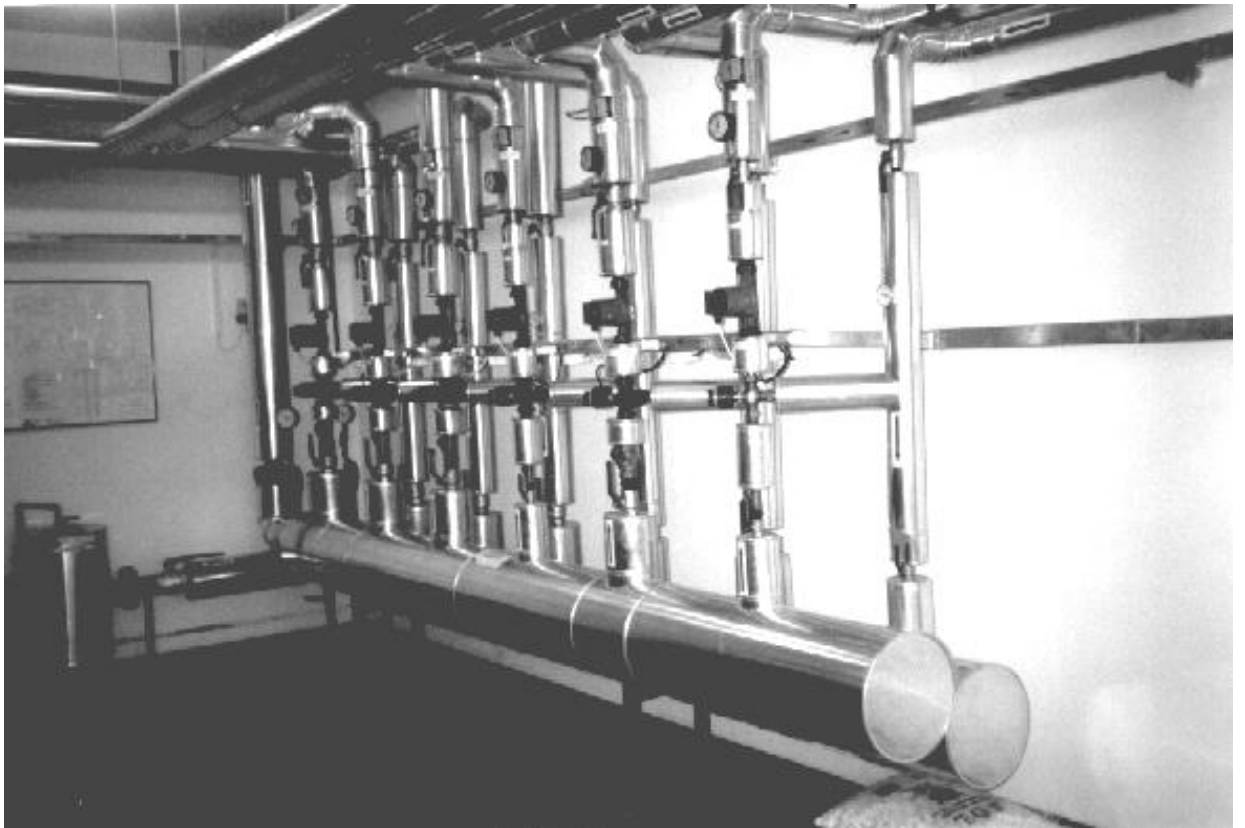
**FOT.22.** Kotłownia szkoleniowa olej/gaz. Kotłownia niemieckiej firmy **VISSMANN**.  
(Biuro Regionalne Firmv Viessmann w krakowie. przv ul. Zakopiańskiej 124).



**FOT.23.** Kotłownia szkoleniowa olej/gaz. Kotłownia niemieckiej firmy **VISSMANN**.  
(Biuro Regionalne Firmy Viessmann w krakowie, przy ul. Zakopiańskiej 124).

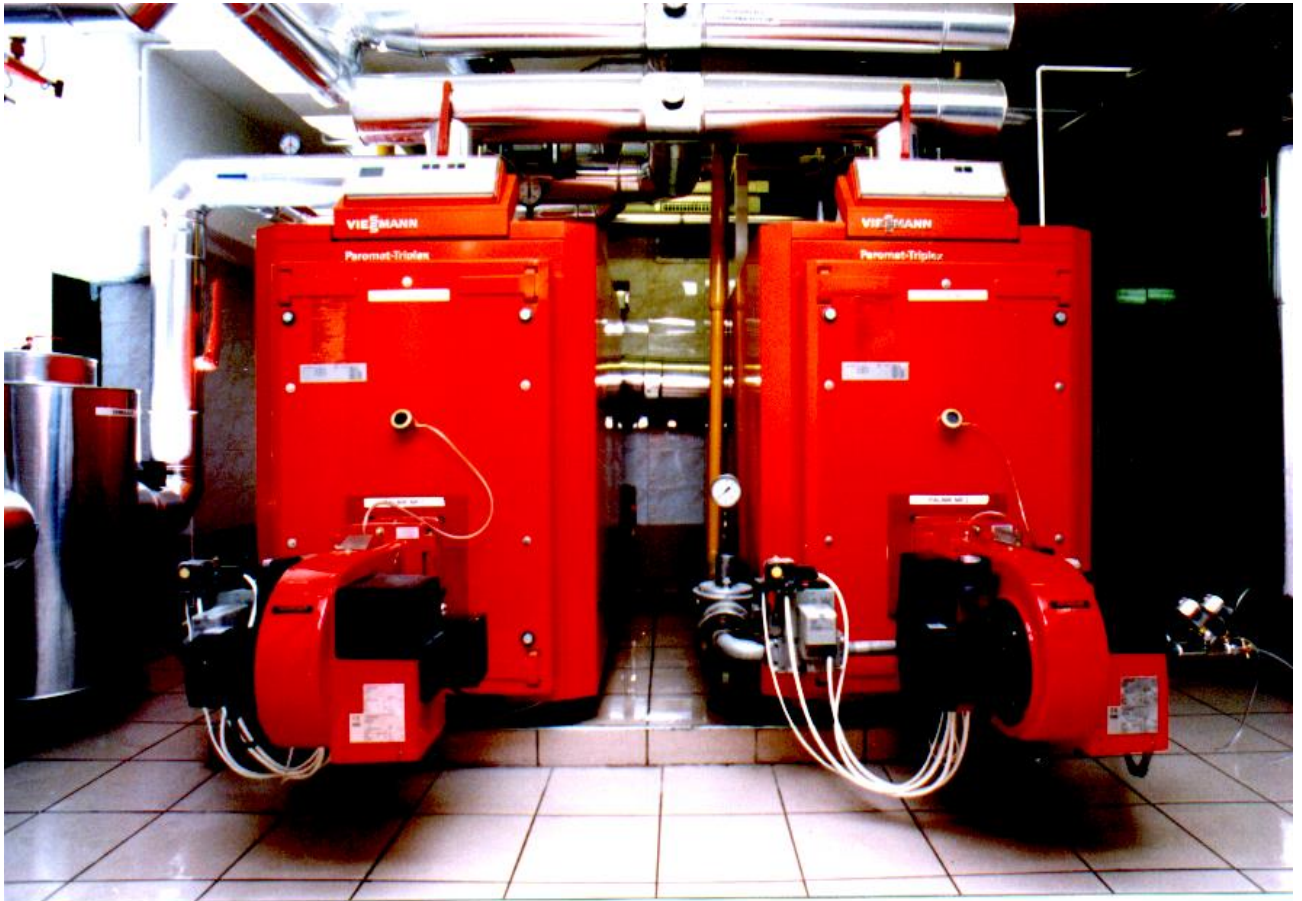


**FOT.24.** Kotłownia wodna /gaz/. Kotły niemieckiej firmy **VISSMANN**.  
(ZWU Grojec).



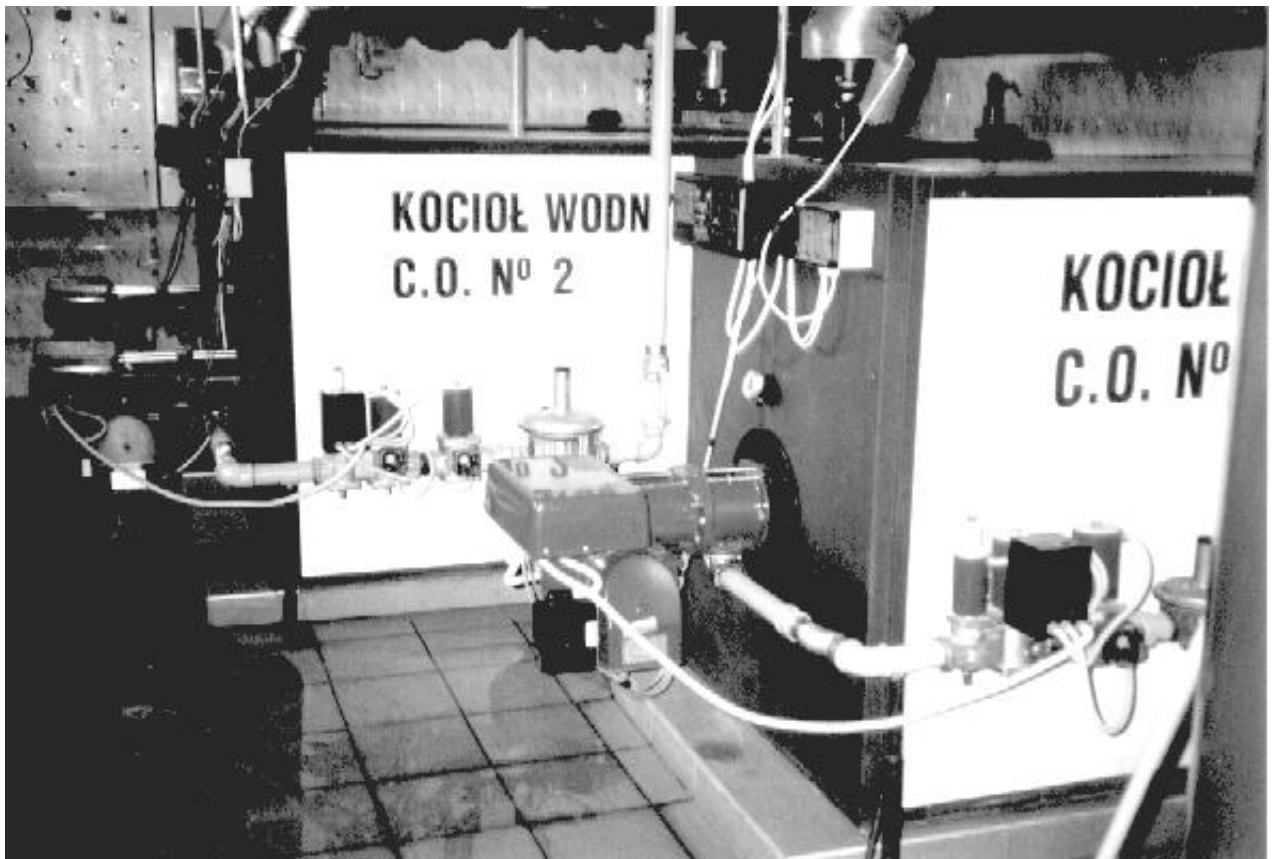
**FOT.25.** Kotłownia wodna /gaz/. Strefy grzewcze.  
(ZWU Grojec).

## SPIS TREŚCI NR 15



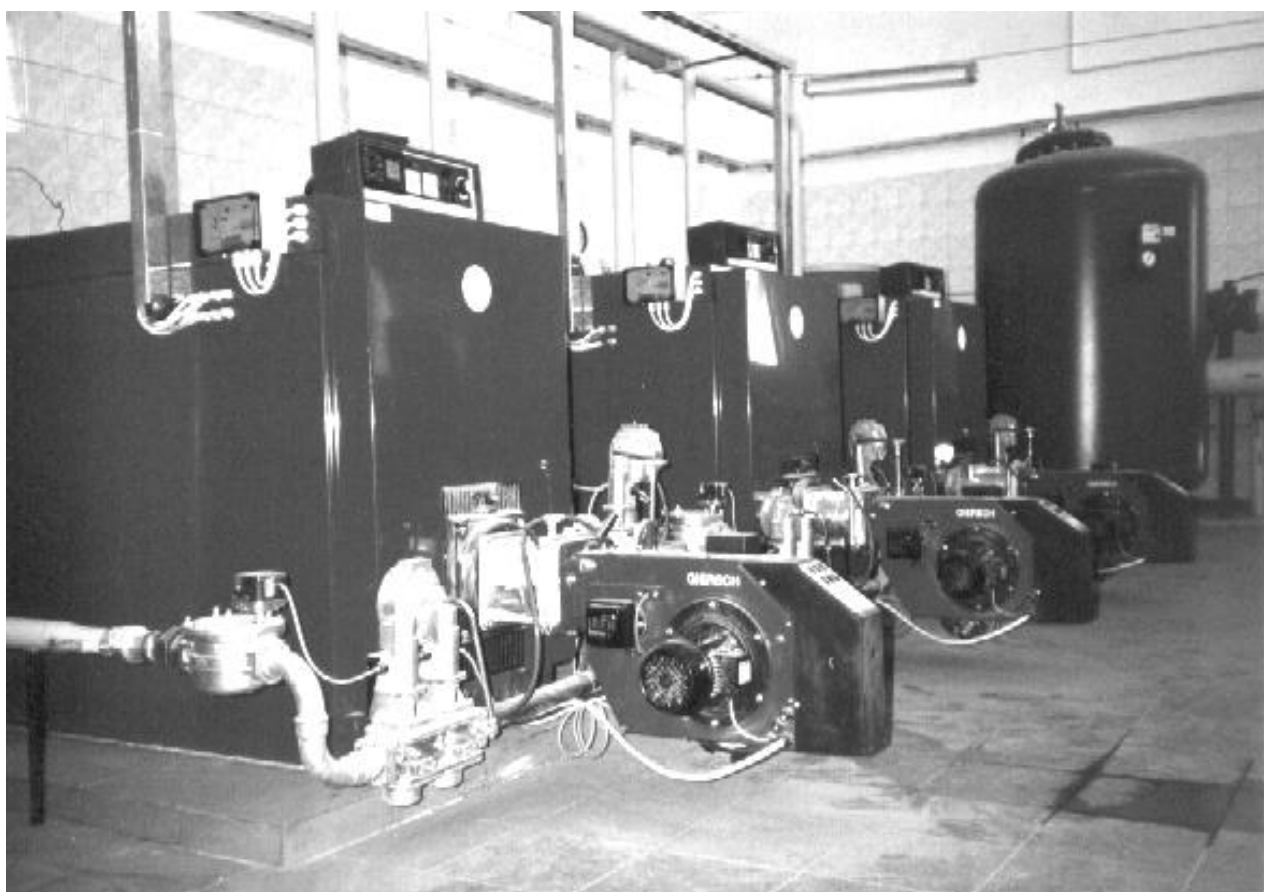
FOT.26,27. Kotłownie wodne co, cwu mocy 570 kW.  
(Hotel Europejski - Kraków).



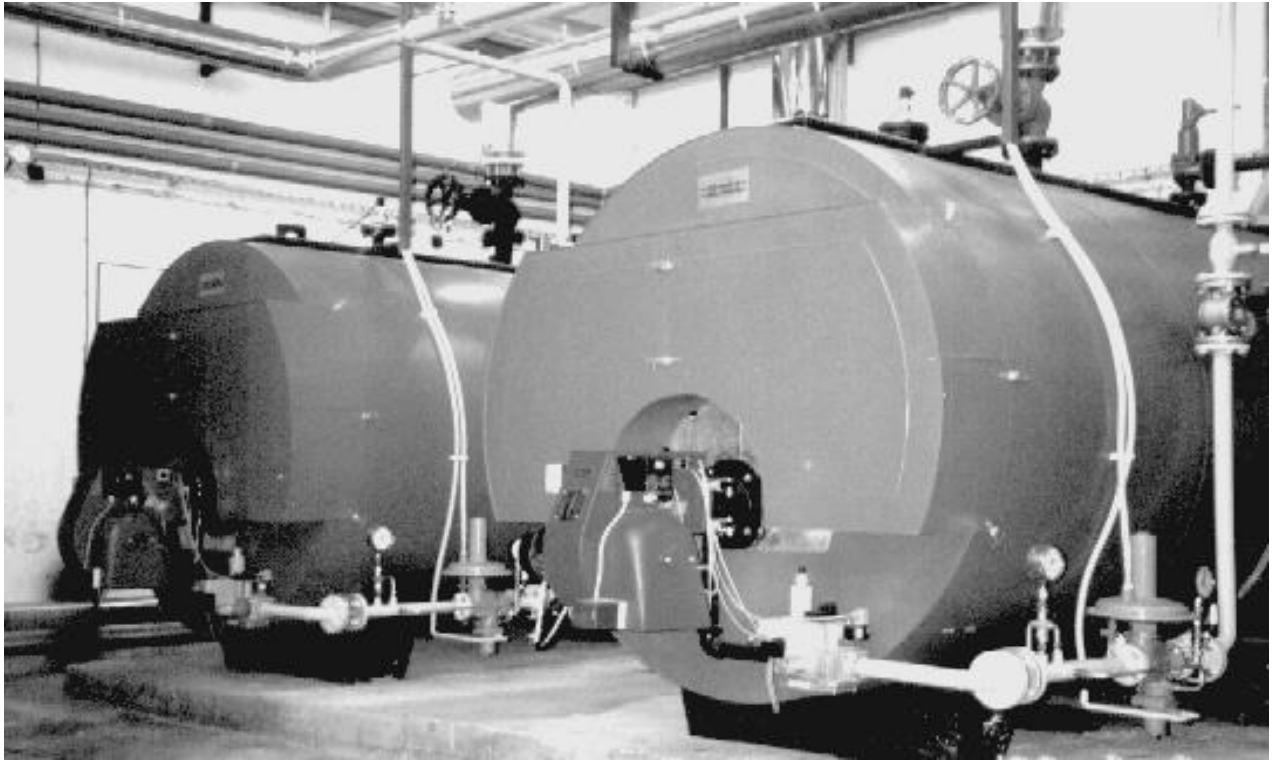


**FOT.28.** Kotłownie wodne gazowe o łącznej mocy 2500 MW.  
(J.W. – Balice - Kraków).





**FOT.29.** Kotłownia wodna gaz/biogaz o mocy 0,99 MW – kotły RADAN 3x330 kW.  
(Oczyszczalnia Ścieków Zawiercie).



**FOT.30.** Kotłownia parowa gazowa, wyd. pary 2,6 t/h  
(Chłodnie Zgoda - Korczyna).



**FOT.31.** Kotłownia wodna gazowa o mocy 460 kW – kocioł PAROMAT SIMPLEX  
(Chłodnie Zgoda - Korczyna).



**FOT.31.** Kotłownia wodna gaz/biogaz, kotły Paromat-Triplex o mocy 3x285 kW  
(Oczyszczalnia Ścieków –Kędzierzyn Koźle)